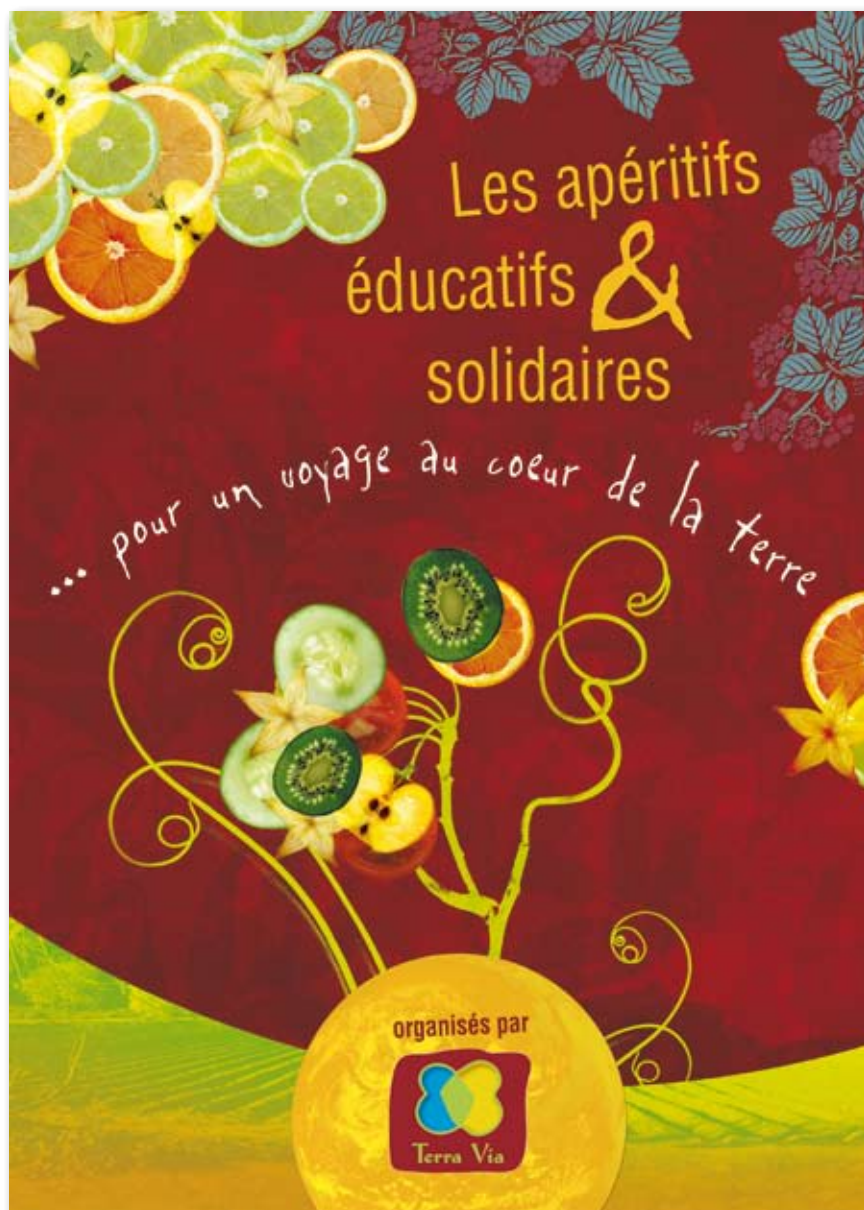




... quelques créations graphiques autour de :
environnement / tourisme & Co...

Environnement / tourisme & Co...

- Apéritifs éducatifs et solidaires - Terra Via - Toulouse (2007)



Environnement / tourisme & Co...

- Plaquette Bleue Comme une Orange - association d'éducation à l'environnement (Toulouse 2007)



Environnement / tourisme & Co...

- Plaquette et cartes postales - association Mondovélo (Toulouse - 2007/08)



Environnement / tourisme & Co...

- plaquette papier et site internet (en collaboration avec L'Atelier7) pour la maison du vélo (Toulouse - 2008/09)



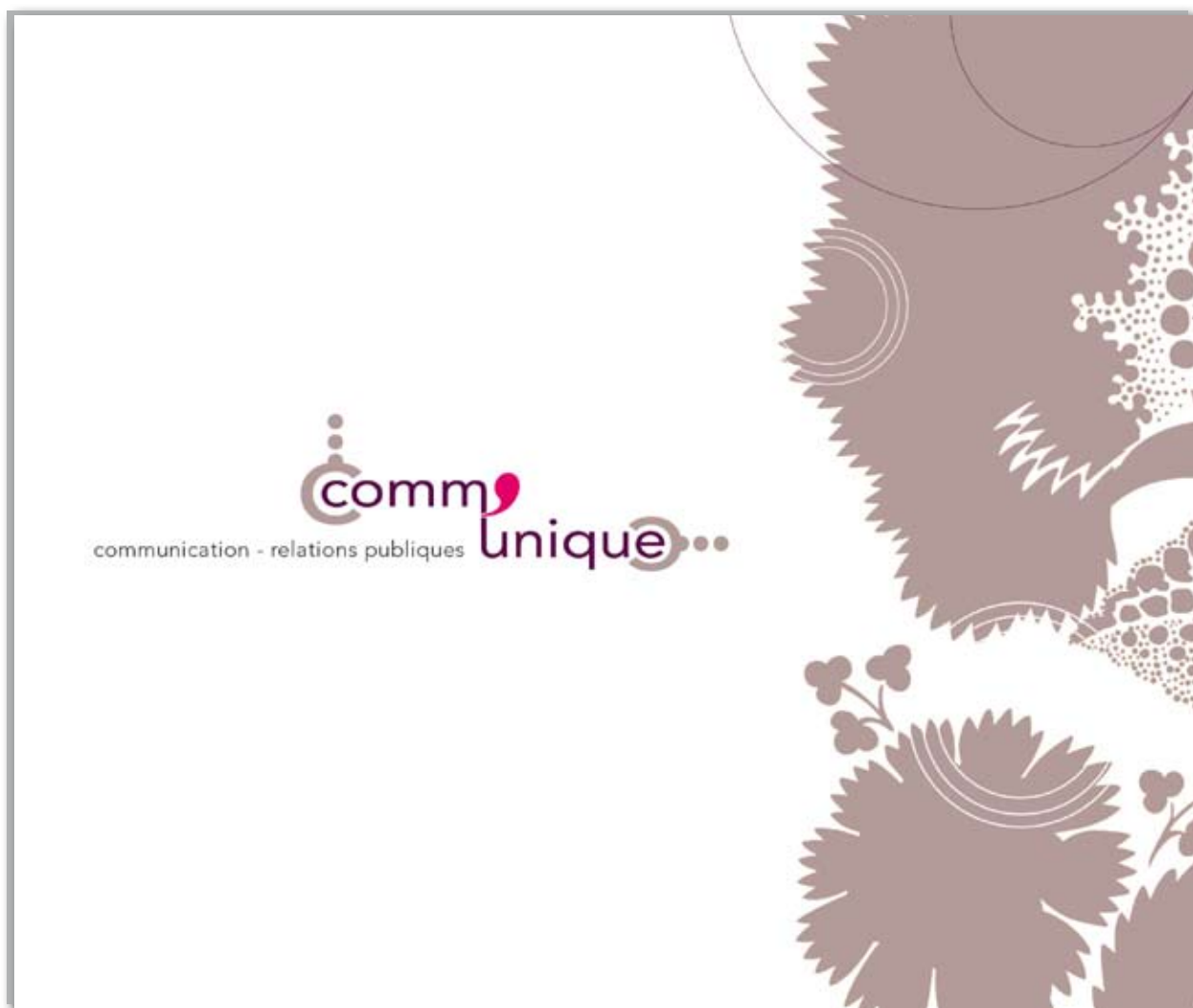
Environnement / tourisme & Co...

- Logo, affiche, plaquette MOBI'dule (Bleue Comme Une Orange + GRAINE + ADEME) (Toulouse - 2008/09)



Environnement / tourisme & Co...

- Comm'unique - agence de communication, relations publiques (toulouse 2008)



Environnement / tourisme & Co...

- Brochure : Les gîtes du Tarn - (Ed. 2008/09)



Environnement / tourisme & Co...

- Brochure : Les gîtes du Tarn - (Ed. 2009/10)



Environnement / tourisme & Co...

- GRAINE midi-pyrénées - lettre d'infos et site internet (en collaboration avec L'Atelier7) réseau d'éducation à l'environnement - (Toulouse 2008/09)

été 2008

... la lettre du graine

réseau & ressources
éducation à l'environnement en midi-pyrénées

sommaire

- p.1 : édito / sommaire / agenda
- p.2 à p.7 : les actions du réseau
- p.8 : témoignages
- p.9 : ressources
- p.10 à p.11 : parole et projets d'acteurs

édito

Des acteurs associatifs mobilisés pour l'accompagnement des E3D⁽¹⁾

Depuis deux-trois ans, de plus en plus de structures du réseau sont sollicitées pour accompagner des démarches de développement durable. Approches thématiques ou approches globales, projets éco-écoles, agenda 21 scolaire, etc...

Les acteurs de l'éducation à l'environnement interviennent depuis de nombreuses années en milieu scolaire ou extra-scolaire, sur les thèmes environnementaux. La pédagogie de projet est leur « fer de lance » ; ici, ils accompagnent les participants dans la prise de conscience des enjeux environnementaux, et dans l'émergence d'une nouvelle culture sensible, responsable où l'homme est en lien avec son environnement. A l'heure du développement durable, les établissements se tournent naturellement vers ces acteurs locaux qu'ils connaissent et qui ont démontré leurs compétences. La connaissance mutuelle et la confiance construite, sont autant d'atouts dans la mise en œuvre de ces démarches dites « E3D ».

De nouvelles compétences, de nouvelles méthodes, de nouveaux outils sont mobilisés par les acteurs. Nous verrons ici, comment le Graine Midi-Pyrénées soutient les acteurs du réseau dans le développement de ces actions d'accompagnement E3D. Comment l'échange, la concertation, la culture partagée, notions fortes, vécues et véhiculées dans notre fonctionnement de réseau, sont autant d'enjeux pour la mise en œuvre et le développement de projets EEDD⁽²⁾.

Depuis le Grenelle de l'environnement, rapports, circulaires, « pleuvent » sur nos têtes. En même temps des acteurs des différentes sphères se mobilisent et agissent.

Que nous disent les textes ? Qu'en est-il de leur mise en œuvre ? A l'heure du développement durable et de l'accompagnement des E3D, l'enjeu du faire ensemble prend tout son sens et se conjugue aux différentes échelles de territoire et sur notre capacité à développer des espaces de dialogues entre et avec nos partenaires : au sein de notre réseau, au sein du réseau national, mais également dans le cadre de notre partenariat au sein du CREEMP⁽³⁾.

Comment la mobilisation des acteurs de terrain peut-elle participer à la reconnaissance de nos actions ?
Comment construire ensemble une politique de l'EEDD ?
Un chantier collectif est lancé.

Christel Vignau – Directrice Graine Midi-Pyrénées.

Vos agendas :

- 4/09** : Conseil d'administration du Graine MP
- 26/09** : Journée d'échange E3D.
- 30/09** : Journée thématique - Approche naturaliste en EE.
- 13 et 14/11** : Stage Partenarial : « Dynamiques EDD⁽⁴⁾ et acteurs du territoire »

Informations et inscriptions au bureau du Graine MP : 05.61.53.03.52

(1) E3D : Etablissement en démarche de développement durable.
(2) EEDD : Education à l'environnement vers un développement durable.
(3) CREEMP : Comité régional de l'éducation à l'environnement en Midi-Pyrénées.
(4) EDD : Education au développement durable.



Environnement / tourisme & Co...

- livret papier et site internet ConfluenceS (en collaboration avec L'Atelier7) - (toulouse - 2009)



Environnement / tourisme & Co...

- BIO 34 - livret papier et site internet (en collaboration avec L'Atelier7) - (2008)

